

BAUREIHE SEKAMATIK 408, 410 E/D und 810 TD

ÜBERFLUTBARE ABWASSER-HEBEANLAGEN

Anwendungsbereiche

Abwasser-Hebeanlagen werden eingesetzt zur Gebäudeentwässerung unterhalb der Rückstauenebene nach DIN EN 12050. Diese Baureihen sind wegen des großen Behältervolumens und der leistungsstarken Pumpentypen insbesondere bestimmt für die Entsorgung großer privater, gewerblicher oder öffentlicher Gebäude wie z.B. Wohnanlagen, Bürogebäude, Kaufhäuser, Krankenhäuser, Behörden, Schulen etc. Die kompakte Bauart ermöglicht platzsparende Aufstellung und einfachen, auch nachträglichen Einbau. Die horizontale Installation der Pumpen sorgt für umlenkungsfreien Durchgang des Fördergutes ohne unnötige Rohrbögen. Zwischen Behälter und Pumpe kann ein Absperrschieber eingebaut werden, der das Demontieren der Pumpe ohne Behälterentleerung erlaubt, so dass die Doppelanlage auch mit einer Pumpe ohne Unterbrechung voll funktionsfähig bleibt.

Die SEKAMATIK 408, 410 E/D und 810 TD erfüllen die EN 12050-1.

Ausführung

Überflutungssichere Einzel- oder Doppel-Hebeanlage mit:

- Sammelbehälter: Gas- und geruchsdichter Kunststoffbehälter, 400 Liter Gesamtvolumen, in Tandemaufstellung mit 2 Behältern auf 800 Liter erweiterbar.
- Zuläufe: DN 150 horizontal (3 Stück), DN 100 vertikal. Entlüftungsstutzen DN 70. Anschluss für Handmembranpumpe DN 50. Reinigungsöffnung mit Schraubdeckel. Anschlüsse für pneumatische Niveauschaltung und Schwimmerschaltung.
- Pumpen: Einstufige Abwasserpumpen horizontal aufgestellt, Druckanschluss vertikal.
- Laufräder: Geschlossenes Einkanalrad oder Freistromrad.
- Motoren: Voll überflutbare, druckwasserdichte E-Motoren 400 V / 3 Ph. Thermofühler zur Temperaturüberwachung in der Wicklung. Isolationsklasse F, Schutzart IP 68.

Stark dimensionierte Chromstahl-Motorwelle, dauergeschmierte Wälzlager.



- Dichtung: 2 voneinander unabhängig wirkende Gleitringdichtungen (pumpenseitig Siliziumkarbid, motorseitig Kohlegraphit/Chromstahl) in Ölsperkkammer. Ölkontrolle von außen möglich. Auf Wunsch mit elektronischer Dichtungsüberwachung zur Kontrolle der Ölsperkkammer.
- Fördermedium Klar- und Schmutzwasser, mit Fest- und Faserstoffen belastetes Abwasser und Fäkalien. Max. Temperatur des Fördermediums: 35°C, kurzzeitig bis 60°C.
- Kugeldurchgang 408: 70 mm
410: 100 mm
- Betriebsart: Aussetzbetrieb S3, max. 15 Schaltungen pro Stunde

Lieferumfang

Behälter mit 1 bzw. 2 Pumpen. Elastische Schlauchverbindungen mit Schelle für Behälterzulauf, Verbindung Behälter-Pumpe, Entlüftung und Anschluss Handmembranpumpe. 1 elastisches Übergangsstück DN 100 je Pumpe für Anschluss Druckrohrleitung (je nach Pumpentyp mit Flansch DN 80 bzw. DN 100). Pneumatische Niveauschaltung. Elektronisches Steuergerät mit 10 m Motorkabel.

BAUREIHE SEKAMATIK 408, 410 E/D und 810 TD

Technische Daten

Hebeanlage		Anzahl der Pumpen	Nennleistung (kW)	Nennstrom (A)	Spannung (V)	Drehzahl (min ⁻¹)	Druckanschluss (DN)	Behältervolumen (l)	Gewicht (kg)
Sekamatik 408 PE E Einzelanlage	9T	1	0,9	2,6	400	1450	80	400	90
	13T	1	1,3	3,4	400	1450	80	400	90
	19T	1	1,9	5,5	400	1450	80	400	116
	24T	1	2,4	6,3	400	1450	80	400	116
	29T*	1	2,9	6,3	400	2900	80	400	106
Sekamatik 408 PE D Doppelanlage	9T	2	0,9	2,6	400	1450	80	400	130
	13T	2	1,3	3,4	400	1450	80	400	130
	19T	2	1,9	5,5	400	1450	80	400	182
	24T	2	2,4	6,3	400	1450	80	400	182
	29T*	2	2,9	6,3	400	2900	80	400	162
Sekamatik 410 PE E Einzelanlage	26T	1	2,6	6,2	400	1450	100	400	121
	50T	1	5,0	9,9	400	1450	100	400	163
	65T	1	6,5	13,1	400	1450	100	400	168
	95T	1	9,5	18,8	400	2900	100	400	155
	115T	1	11,5	22,2	400	2900	100	400	160
Sekamatik 410 PE D Doppelanlage	26T	2	2,6	6,2	400	1450	100	400	192
	50T	2	5,0	9,9	400	1450	100	400	276
	65T	2	6,5	13,1	400	1450	100	400	286
	95T	2	9,5	18,8	400	2900	100	400	260
	115T	2	11,5	22,2	400	2900	100	400	270
Sekamatik 810 PE TD Tandem-Doppelanlage	26T	2	2,6	6,2	400	1450	100	2 x 400	242
	50T	2	5,0	9,9	400	1450	100	2 x 400	326
	65T	2	6,5	13,1	400	1450	100	2 x 400	336
	95T	2	9,5	18,8	400	2900	100	2 x 400	310
	115T	2	11,5	22,2	400	2900	100	2 x 400	320

* Freistromrad

STEUERUNG

Pneumatische Niveausteuering Typ PS mit Staudruckschaltung. Elektronisches Schaltgerät zur Steuerung und Überwachung aller wichtigen Betriebsfunktionen.

- Kunststoffgehäuse IP 54 (Direktstart) bzw. IP 65 (Stern-Dreieck)
- Motorschutz
- Motorschütze bzw. Stern-Dreieck-Kombination
- Motorsicherungen (nur bei Stern-Dreieck-Ausführung)
- Hand-0-Auto-Wahlschalter
- Kontrollleuchten für Betrieb, Drehrichtung, Alarm und Störung
- Potentialfreie Sammelstörmeldung
- Netzabhängige Alarmanlage mit Summer
- Netzunabhängiger Alarmanchluss für Akku 9 V (Akku siehe Zubehör)
- Temperaturüberwachung des Pumpenmotors
- Netzspannung 400 V / 3Ph
- Steuerungsspannung 230 V

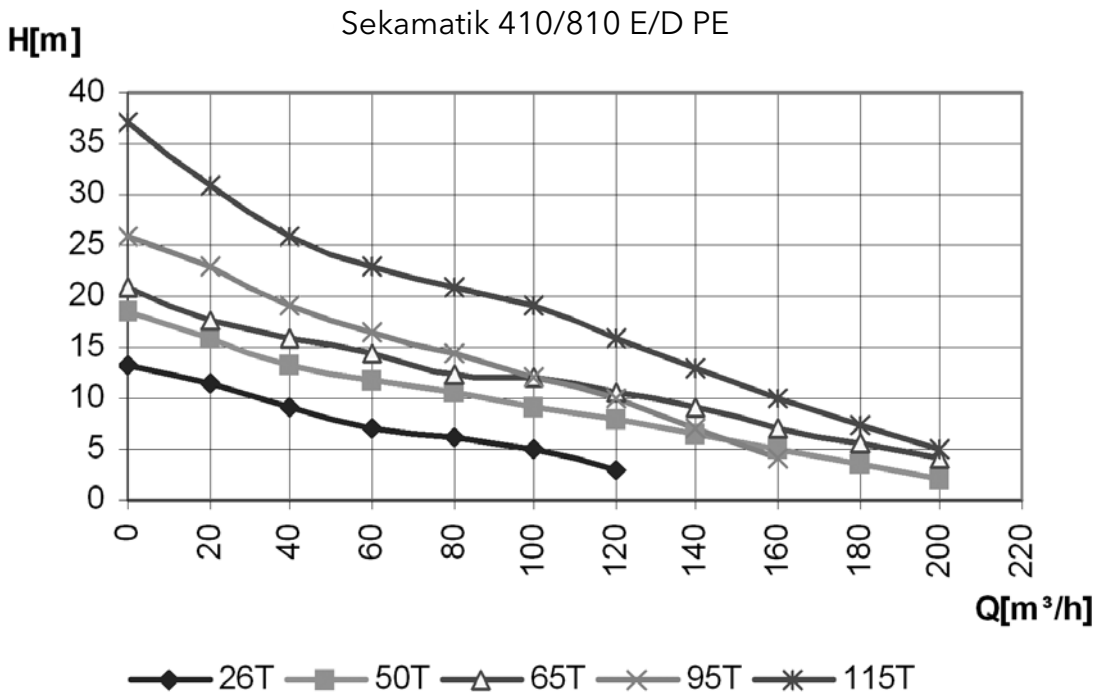
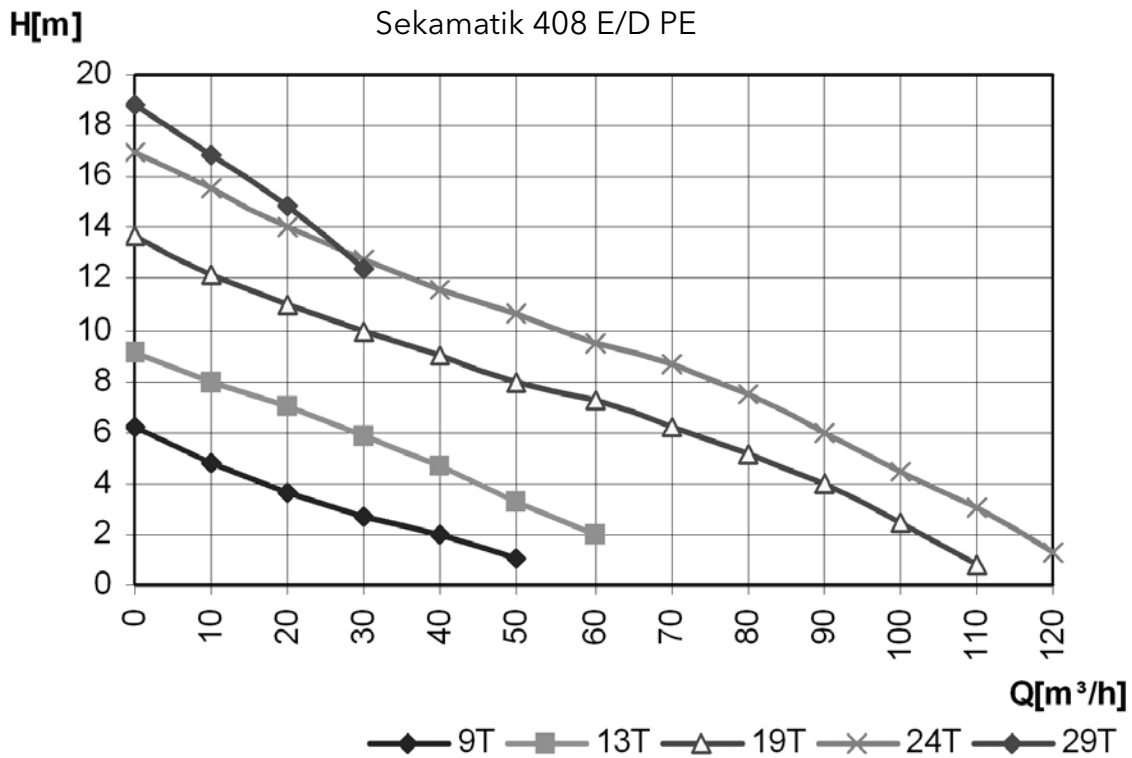
- bei Doppelanlage automatisch wechselnder Betrieb der Pumpen, gleichzeitiger Betrieb beider Pumpen bei Spitzenlast, bei Störungen an einer Pumpe automatische Umschaltung auf die zweite Pumpe

Werkstofftabelle

Bauteil	Werkstoff
Sammelbehälter	Polyethylen
Motorgehäuse, Pumpengehäuse, Laufrad	Grauguss GG 25
Motorwelle, Schrauben	rostfreier Edelstahl
Elastomere	NBR

BAUREIHE SEKAMATIK 408, 410 E/D und 810 TD

Einzelkennlinie

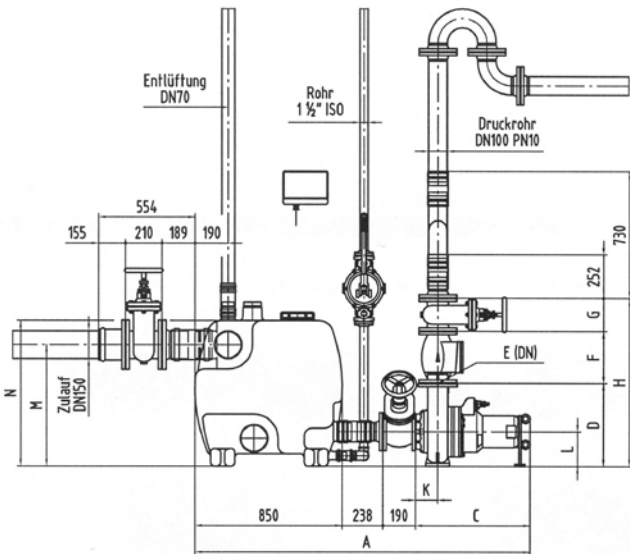


BAUREIHE SEKAMATIK 408, 410 E/D und 810 TD

Baumaße

Hebeanlage Sekamatik	Baumaße										
	A	C	D	E (DN)	F	G	H	K	L	M	N
408 PE E 9T	1713	435	369	80	260	180	809	90	200	700	840
408 PE E 13T											
408 PE E 19T											
408 PE E 24T											
408 PE E 29T	1750	476	440	80	260	180	880	93	200	700	840
410 PE E 26T	1769	491	400	100	300	190	890	93	200	700	840
410 PE E 50T	1896	618	400	100	300	190	890	93	200	700	840
410 PE E 95T											
410 PE E 65T	1946	668	480	100	300	190	970	130	200	700	840
410 PE E 115T											
810 PE TD 26T	1769	491	400	100	300	190	890	93	200	700	840
810 PE TD 50T	1896	618	400	100	300	190	890	93	200	700	840
810 PE TD 95T											
810 PE TD 115T	1946	668	480	100	300	190	970	130	200	700	840
810 PE TD 65T											

Einzel-Doppelanlage:



Tandem-Doppelanlage:

